



生 = 生産牧場

コ = コンサイナー

正 = 正社員

ア = アルバイト

研 = 研修生

育 = 育成牧場

種 = 種馬場

契 = 契約社員

パ = パート



雇用形態 (Employment Type) icons: 正 (Full-time), パ (Part-time), 研 (Trainee)

社宅あり (On-site housing available)

岡田牧場

- 厩舎作業
- 馬の手入れ
- 放牧・集牧
- 馴致
- 騎乗調教
- 育成業務
- コンサイナー業務
- 牧場作業
- 繁殖
- 種付
- 飼養管理
- 一般事務
- その他



牧場データ

有限会社岡田牧場
 代表者: 岡田 仍美 牧場設立年: 1961年
 従業員: 11名 (男性10名/女性1名)
 所在地: 〒056-0001 北海道日高郡新ひだか町静内目名315

当牧場のアピールポイント

- 1 キレイな社宅
- 2 市街地まで車で5分
- 3 スタッフが若い



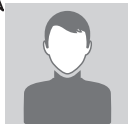
生産から育成まで一貫して強い馬作りに邁進する

生産から育成まで一貫して丈夫で扱いやすく強い馬作りを目指します。

若いスタッフ中心の明るい雰囲気のある牧場です。リフォーム済のキレイな社宅と市街地まで車で5分ほどなので普段の生活に不安は無いと思います。JRA・NAR問わず生産馬を送り出しています。これまでの生産馬にサンドピアリス(エリザベス女王杯G I)、ヤマカツエース(ニュージーランドトロフィーG II など)、タマモストロング(マーチS GIIIなど)などの重賞勝馬を生産してきました。セレクトセール、セクションセールを中心に市場にも多数の馬を上場したりするのも仕事です。我々と一緒に大レースに出馬できるような強い馬作りを目指してみませんか？

是非お気軽にお問い合わせください。よろしくお願いします。

牧場スタッフからあなたへ



担当: 岡田 隆寛

若くて意欲のあるスタッフ募集中です。一緒に働きましょう。

募集要項

- 応募資格: 不問
- 歓迎する経験・資格: 普通自動車運転免許
- 勤務時間: 6:00~17:00 (休憩時間3時間)
- 休日休暇: 月4日、正月休み2日、お盆休み2日
- 給与及び待遇: 【月給】150,000~250,000円
【賞与】年2回
【諸手当】家族手当、時間外手当、休日手当
【社会保険】雇用保険、労災保険、健康保険、厚生年金
- 応募方法: TEL、FAX、メール
【受付時間】いつでも

