



生 = 生産牧場

コ = コンサイナー

正 = 正社員

ア = アルバイト

研 = 研修生

育 = 育成牧場

種 = 種馬場

契 = 契約社員

パ = パート

牧場種別



雇用形態

正 研

寮あり

社用車あり(自由に使っていただけます)

未経験者可

# 山ロステーブル

厩舎作業 馬の手入れ 放牧・集牧 馴致 騎乗調教 育成業務 コンサイナー業務 牧場作業 繁殖 種付 飼養管理 一般事務 その他



## 牧場データ

有限会社 山ロステーブル  
代表者: 山口 裕介 牧場設立年: 2003年  
従業員: 15名(男性12名女性3名)  
所在地: 〒057-0171 北海道浦河郡浦河町字西舎423-1  
WEB: [https://umaichi.com/trustrade/yamaguchi\\_stable.html](https://umaichi.com/trustrade/yamaguchi_stable.html)

## 当牧場のアピールポイント

- ① 毎年活躍馬を輩出!
- ② 充実した福利厚生!
- ③ 宿舎は綺麗な完全個室、ユニットバス、台所付き!



乗馬インストラクターが騎乗を一から教えます。また部活等で運動経験のある方は大歓迎です。



職場はとてもアットホームな雰囲気です。先輩スタッフがあなたをお迎えいたします。



寮、社宅も完備しているので、北海道外の方で移住ご希望の方でも住まい探しの心配ありません!



馬は躍動感があり、知れば知るほど魅力的な動物だと思います。はじめは戸惑うこともありますが、一緒に生活するのは楽しいですよ!

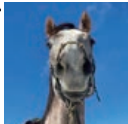
自分たちで世話した馬の競馬観戦と一緒に行きませんか!

当牧場はまだ人を乗せたことのない1歳の馬達をトレーニングして、競走馬に仕上げて競馬場へ送り出すお仕事です。牧場所在地は調教施設BTCの目前にあり、馬に跨ったまま道路を渡り、調教場に入れます。業界屈指の充実した施設を利用し、また最新の技術を取り入れ、毎日馬たちを鍛え上げています。

皆さんは馬たちが、世話している人間の性格に似てくるのをご存じですか?

競馬場へ入ってから、厩務員さんにかわいがられるように、また我慢強く、体力のある子に育てています。

## 牧場スタッフからあなたへ



代表: 山口

とてもアットホームな雰囲気です。スタッフみな、気が良く、一緒に働くとながら馴染めるとおもいます。厩務員を目指す方を応援しています。

## 募集要項

- 応募資格: 初心者歓迎、経験者歓迎
- 歓迎する経験・資格: 特になし
- 勤務時間: 5:30~17:00 昼休み、途中休憩あり
- 休日休暇: 週休2日、夏休み、冬休み
- 給与及び待遇: 【月給】200,000円から400,000円  
【賞与】年2回  
【諸手当】あり  
【社会保険】雇用保険、労災保険、健康保険、厚生年金
- 応募方法: 電話・メール  
【受付時間】9:00~19:00

