



生 =生産牧場

コ =コンサイナー

正 =正社員

ア =アルバイト

研 =研修生

育 =育成牧場

種 =種馬場

契 =契約社員

パ =パート

牧場種別 **生** **育** **種**

雇用形態 **正**

- 健康診断あり
- 寮あり
- 社宅あり
- 食堂あり
- 学歴不問
- 未経験者可

ビッグレッドファーム

- 厩舎作業
- 馬の手入れ
- 放牧・集牧
- 馴致
- 騎乗調教
- 育成業務
- コンサイナー業務
- 牧場作業
- 繁殖
- 種付
- 飼養管理
- 一般事務
- その他



牧場データ

有限会社ビッグレッドファーム
 代表者:岡田 紘和 牧場設立年:1974年
 従業員:99名(男性67名/女性32名)
 所在地:〒059-2425 北海道新冠郡新冠町字明和120-4
 WEB:https://www.bigredfarm.jp

- 当牧場のアピールポイント**
- 1 挨拶の徹底と環境美化の意識!
 - 2 年次有給休暇取得率約100%!
 - 3 ベースの高い給与形態の実現!



牧場の敷地は約515ha。その大部分は広大な放牧地が占めております。



業界トップクラスのハードトレーニングが基本方針です。



年間を通じて多くの方にご来場いただき、場内には明るい声が響きます。



当牧場が誇るスタリオン厩舎。ファンに人気のゴールドシップなどが管理されています。

従業員が『明るく前向きに働ける環境』を意識しています。

北海道と茨城県に計7つの牧場を構え、管理面積は約515ha、管理総数は650頭と業界トップクラスの規模を誇ります。『タフな競走馬をつくり、競馬で結果を出す』を指針に、業界屈指のハードトレーニングで生産馬としてユーバーレーベン、マイネルキッツ、マイネルグロン、ドリームバレンチノ、育成馬としてコスモバルク、マイネルラブなどを送り出しております。

また、緑地帯や立派な木々もたくさんある美しい景観はスタッフの環境美化の賜物であり、徹底した挨拶の姿勢は働くスタッフにとっても、ご来場される方々にとっても、居心地の良い空間を作り出しています。その他、見学者を積極的に受け入れている姿勢も評価され、従業員の励みにも繋がっています。

牧場スタッフからあなたへ

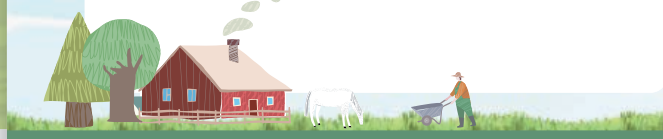


宮本 龍来より (騎乗スタッフ)

乗馬未経験で入社3年が経過。乗馬未経験でも入社半年後に騎乗調教に関わる環境にあり、既に私も毎日騎乗しています。馬乗りに興味ある方はチャレンジしてみませんか。

募集要項

- 応募資格: 騎乗調教に携わること(入社後のスキル取得も可) および普通自動車運転免許(マニュアル車運転可の免許) ※自動車免許は入社後の取得も可
- 歓迎する経験・資格: 未経験者や高身長者でも、体力に自信があれば歓迎いたします。
- 勤務時間: 【夏季】実働8時間 【冬季】実働8時間 【勤務地】北海道(新冠町、新ひだか町)、及び茨城県(鉾田市)の何れか。
- 休日休暇: 定休日は年間59日間(週1回+7日間)年次有給休暇は法定通り
- 給与及び待遇: 【月給】初任給228,000円~268,000円 【賞与】あり【諸手当】交通費など 【社会保険】雇用保険、労災保険、健康保険、介護保険、厚生年金、労災上乗せ共済加入
- 応募方法: 電話・メール (メール随時。お返事が翌日以降になる可能性があります) 【受付時間】平日9:00~17:00 事務方スタッフ(経理・営業など)も募集しております。



お問い合わせ TEL:0146-49-5601 MAIL:recruit@bigredfarm.jp

担当: 蛭名 聡

58 ビッグレッドファーム