

北海道

牧場
種別



雇用
形態 正

賄い食あり 独身寮あり 社宅あり インターンシップ制度あり 学歴不問 未経験者可

下河辺牧場

仕事内容

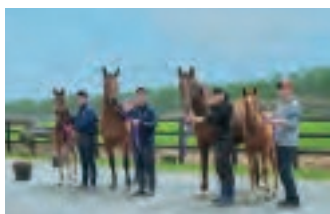
厩舎作業 馬の手入れ 放牧・集牧 馴致 騎乗調教 育成業務 コンサイナー業務 牧場作業 繁殖 種付け 飼養管理 一般事務 その他

BOKUJO's DATA 会社名: 有限会社下河辺牧場 代表者名: 下河辺行雄 牧場設立年: 1933年 従業員数: 70名(男性58名/女性12名)
所在地: 〒055-0003 北海道沙流郡日高町福満321 WEB: <http://www.shimokobe.info>



**創業87年 生産馬全頭が
勝ち馬となることを目指す
「まず1勝、そこから始まるGI馬」**

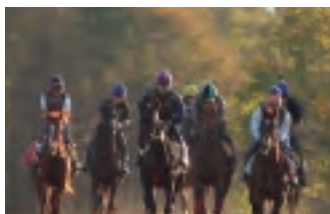
繁殖・イヤリング(1歳)・トレーニング・メンテナンスの4部門で、生産から育成→調教→競馬場までを一貫した管理体制のもとで競走馬を育てています。10代から70代まで幅広い年齢層のスタッフが、それぞれが持つ技術と経験を活かして、土地・草をつくり、人を育てながら、強い馬づくりに日々取り組んでいます。馬たちが人との信頼関係を築き、競走馬としてのマナーを身に付けてもらえるよう、生まれて間もないころから一頭一頭への躰にも気を配っています。国内・海外での研修、講演会などへも積極的に参加しており、スタッフ家族も含めた食事会やパーティー、競馬見学などさまざまな行事も行っています。



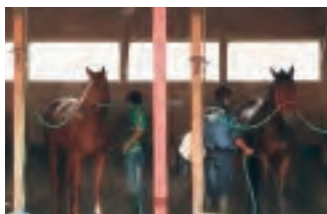
今年生まれた当歳馬を行儀よく歩かせる練習。馬もスタッフも勉強中。



セリ会場で馬の上場準備。スタッフ総出で取り組みます。



ダートコース(1400m)での調教。他に直線坂路1000m、屋内馬場500mあり。



調教を終えた後のシャワー。馬も人もリラックス。

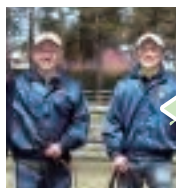
当牧場のアピールポイント!

- ① 生産から競馬までの一貫管理体制!
- ② スタッフ全員の交流行事多数!
- ③ インターンシップ制度あり!

募集要項

- 応募資格 普通自動車運転免許(マニュアル免許が望ましい)
- 歓迎する経験・資格 トレーニング部門: 乗馬経験者、繁殖部門・イヤリング部門: なし
- 勤務時間 5:00~17:00(実働8~9時間/夏季・冬季で始業時間変更あり)
- 休日・休暇 週1日+夏季・冬季休み各2日/有給制度あり
- 給与・待遇 【月給】180,000円~250,000円 【賞与】年2回
【社会保険】雇用保険、労災保険、健康保険、労災上乗せ保険(民間)、厚生年金
- 応募方法 電話・FAX・メール
【受付時間】8:30~18:00

牧場スタッフからあなたへ



下河辺行雄・隆行

生産馬全頭が出走し、そして勝ち馬となれるよう、スタッフ全員が各々責任を持って母馬、子馬、1歳馬、調教馬を見守っています。育てた馬が勝利したときの喜びは格別です!!

問い合わせ先

TEL. 01456-2-5188 FAX. 01456-2-5511 MAIL. info@shimokobe.com [担当: 下河辺行雄・下河辺隆行]